



«СКАНЫ В 1С ОДНИМ НАЖАТИЕМ»

ИНСТРУКЦИЯ ПО РАБОТЕ С СЕРВИСОМ

сиберияС

Студия разработок «Сибيريا С»

Оглавление

ОПИСАНИЕ ПРОГРАММЫ	3
КАК ЗАПУСТИТЬ ПРОГРАММУ	3
ЧТО ДЕЛАЕТ ПРОГРАММА	4
КАК РАБОТАЕТ ПРОГРАММА	4
СКРИНШОТЫ ИНТЕРФЕЙСА	4
ВОЗМОЖНОСТИ ПРОГРАММЫ	12
ОПИСАНИЕ АЛГОРИТМА ПОИСКА НОМЕНКЛАТУРЫ ИЗ СКАН-ФАЙЛА В 1С	14
ПРЕИМУЩЕСТВА ПО СРАВНЕНИЮ С ЭДО И ПРОГРАММАМИ-АНАЛОГАМИ:	15
ВИДЕОПРИМЕРЫ РАБОТЫ С ПРОГРАММОЙ	16
ОПИСАНИЕ ПРОГРАММЫ ПО ВЕРСИЯМ КОНФИГУРАЦИЙ	16
ТРЕБОВАНИЯ К ЗАГРУЖАЕМЫМ ДОКУМЕНТАМ	19
СОВМЕСТИМОСТЬ С КОНФИГУРАЦИЯМИ 1С8.2-8.3	20
ДОПОЛНИТЕЛЬНЫЕ СВЕДЕНИЯ	21
ВОПРОСЫ И ОТВЕТЫ	21
ОШИБКА ПРИ ЗАПУСКЕ ПРОГРАММЫ В 1С. РЕШЕНИЕ	22

ОПИСАНИЕ ПРОГРАММЫ

СКАНЫ В 1С ОДНИМ НАЖАТИЕМ - Универсальная программа для распознавания и загрузки сканов/фото документов в 1С. Просто выбираете файл (PDF, JPG, DOC, XLS, HTML и т.д.), документ 1С и нажимаете кнопку "Распознать и загрузить". Программа сама находит таблицу в загружаемом файле, необходимые для загрузки данные в ней (номенклатура, количество, НДС, цена, сумма) и загружает ее в 1С. Вместе с номенклатурой загружает штрих-коды, серии ГТД, страну происхождения и т.д. Так же может распознать такие данные как: контрагент, номер и дата документа и признак НДС в цене (включен в цену или "сверху"). Распознает документы любой формы (УПД, ТОРГ-12, накладная, заказ клиента, прайс-лист и т.д.). Не требует MS Office. Для поиска таблиц используются методы эвристического поиска. Загружает только то, что нужно, т.е. пропускает повторы шапки таблицы, заголовки, промежуточные итоги, подписи и т.д. Сервис использует нейросеть, основанную на новейших технологиях OCR-преобразований.

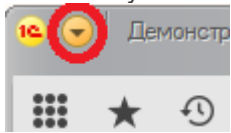
КАК ЗАПУСТИТЬ ПРОГРАММУ

В 1С 8.2:

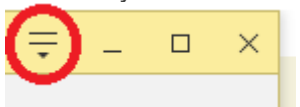
1. В главном меню 1С нажать: "Файл"->"Открыть".
2. В появившемся окне найти и выбрать программу.

В 1С 8.3:

- 1.1. Если у вас 1С 8.3.14 или более ранняя: в левом верхнем углу окна 1С нажать значок:



- 1.2. Если у вас 1С 8.3.15 или более поздняя: в правом верхнем углу нажать значок:



2. В открывшемся меню выбрать "Файл" -> "Открыть".
3. В появившемся окне найти и выбрать программу-обработку.

Также можно открыть программу-обработку просто перетаскив мышкой файл программы-обработки в окно 1С.

Все версии имеют возможность быть подключенными в справочник дополнительных обработок.

ЧТО ДЕЛАЕТ ПРОГРАММА

Программа "Сканы в 1С одним нажатием" распознает данные любых товарных документов из файлов изображений (JPG, PNG, BMP и т.д.), скан-файлов (PDF, DJVU и т.д.), текстовых файлов (DOC, DOCX, RTF, ODT, HTML и т.д.), табличных файлов (XLS, XLSX) и загружает их в 1С.

Программа на максимально возможном уровне автоматизирует процесс распознавания данных в 1С. Вам необходимо лишь выбрать загружаемый файл и нажать кнопку "Распознать и загрузить".

КАК РАБОТАЕТ ПРОГРАММА

Чтобы распознать и загрузить скан-файл или файл Excel выберите его в первом поле программы "Файл для распознавания", во втором поле ("Документ 1С") выберите документ, в который хотите загрузить данные из файла, либо нажмите флажок "Не хочу выбирать документ 1С" и программа создаст нужный документ автоматически. После нажатия кнопки "Распознать и загрузить" данные из файла будут автоматически распознаны и загружены в выбранный документ 1С.

СКРИНШОТЫ ИНТЕРФЕЙСА

← → **Сканы в 1С одним нажатием**

⚙️ Параметры ✉ Заявка на доработку ?

Выберите папку с файлами:

... × 📄

или перетащите их в это поле:

Просто перенесите сюда файлы

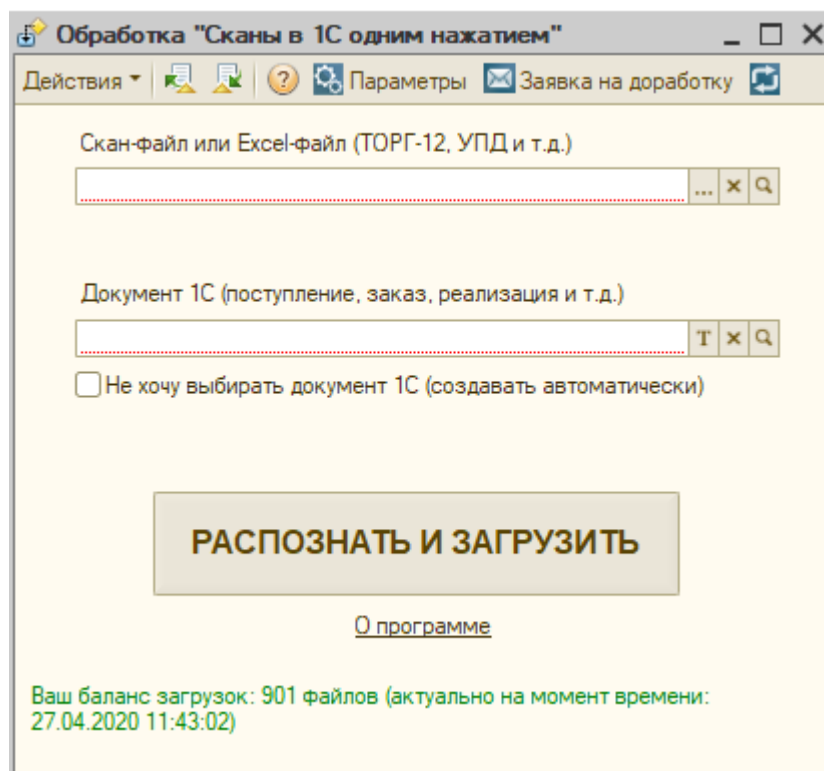
Загрузить сразу несколько файлов

Не хочу выбирать документ 1С (создавать автоматически)

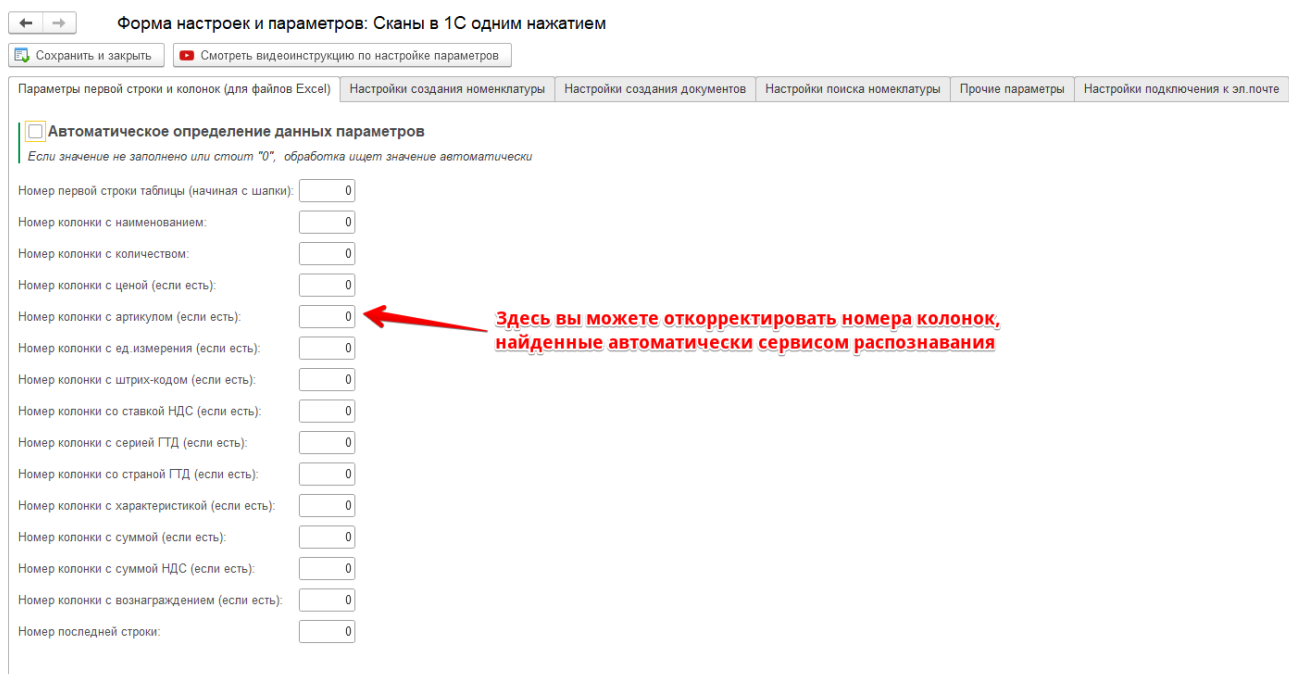
РАСПОЗНАТЬ И ЗАГРУЗИТЬ

И нажмите "Распознать и загрузить"

Основная форма программы
(версия для управляемых форм)



Основная форма программы
(версия для обычных форм)



Форма настроек программы. Первая вкладка
(версия для управляемых форм)

Форма настроек и параметров

Действия ?

Параметры первой строки и колонок (для файлов Excel) | **Настройки создания номенклатуры** | Настройки создания документов | Настройки поиска номенклатуры | Прочие параметры

Автоматическое определение данных параметров
Если значение не заполнено или стоит "0", обработка ищет значение автоматически

Первая строка таблицы (начиная с шапки таблицы):	<input type="text" value="0"/>	Автоматический поиск
Номер колонки с номенклатурой:	<input type="text" value="0"/>	Автоматический поиск
Номер колонки с количеством:	<input type="text" value="0"/>	Автоматический поиск
Номер колонки с ценой (если есть):	<input type="text" value="0"/>	Автоматический поиск
Номер колонки с артикулом (если есть):	<input type="text" value="0"/>	Автоматический поиск
Номер колонки с штрих-кодом (если есть):	<input type="text" value="0"/>	Автоматический поиск
Номер колонки с единицей измерения (если ест...):	<input type="text" value="0"/>	Автоматический поиск
Номер колонки с ставкой НДС (если есть):	<input type="text" value="0"/>	Автоматический поиск
Номер колонки с суммой (если есть):	<input type="text" value="0"/>	Автоматический поиск
Номер колонки с суммой НДС (если есть):	<input type="text" value="0"/>	Автоматический поиск
Номер колонки с серий ГТД (если есть):	<input type="text" value="0"/>	Автоматический поиск
Номер колонки с страной ГТД (если есть):	<input type="text" value="0"/>	Автоматический поиск
Номер колонки с характеристикой номенклатуры (если есть):	<input type="text" value="0"/>	Автоматический поиск
Номер колонки с вознаграждением (если есть):	<input type="text" value="0"/>	Автоматический поиск

Сохранить и закрыть | Закрыть

Форма настроек программы. Первая вкладка
(версия для обычных форм)

Форма настроек и параметров: Сканы в 1С одним нажатием

Сохранить и закрыть | Смотреть видеоруководство по настройке параметров

Параметры первой строки и колонок (для файлов Excel) | **Настройки создания номенклатуры** | Настройки создания документов | Настройки поиска номенклатуры | Прочие параметры | Настройки подключения к эл. почте

Автоматическое определение данных параметров
Если значение реквизита не заполнено, обработка определяет автоматически

Вести учет по ГТД:

Вид номенклатуры: x | Ф

Группа номенклатуры: x | Ф

Номенклатурная группа: x | Ф

Производитель: x | Ф

Вид ставки НДС:

Ставка НДС: x

Единица измерения: x

Код выполнения перед записью номенклатуры (для программиста): ?

НоменклатураОбъект.Комментарий = "Номенклатура создана с помощью сервиса распознавания сканов ""Сканы в 1С одним нажатием"""

Здесь вы можете указать значения реквизитов номенклатуры, которая будет создана при работе с сервисом распознавания (выполнять необязательно)

Здесь вы можете внести алгоритм, который будет выполняться при создании новой номенклатуры

Форма настроек программы. Вторая вкладка
(версия для управляемых форм)

Форма настроек и параметров

Действия ?

Параметры первой строки и колонок (для файлов Excel) | Настройки создания номенклатуры | Настройки создания документов | Настройки поиска номенклатуры | Прочие параметры

Автоматическое определение данных параметров
Если значение реквизита не заполнено, обработка определяет автоматически

Вести партионный учет Вести учет по характеристикам

Вид номенклатуры: Товар

Группа номенклатуры: Мебель

Единица измерения: шт

Ставка НДС: 20%

Код выполнения перед записью номенклатуры (для программиста):
 Для работы с создаваемой номенклатурой используйте переменную "НоменклатураОбъект". Например:
 "НоменклатураОбъект.СрокГодности = ТекущаяДата()"
 НоменклатураОбъект.Комментарий = "Загружено с помощью обработки Сканы в 1С одним нажатием";

Сохранить и закрыть | Закрыть

Форма настроек программы. Вторая вкладка
(версия для обычных форм)

Форма настроек и параметров: Сканы в 1С одним нажатием

Сохранить и закрыть | Смотреть видеонструкцию по настройке параметров

Параметры первой строки и колонок (для файлов Excel) | Настройки создания номенклатуры | Настройки создания документов | Настройки поиска номенклатуры | Прочие параметры | Настройки подключения к эл. почте

Автоматическое определение данных параметров
Если значение реквизита не заполнено, обработка определяет автоматически

Вид документа: Передача материалов в эксплуатацию

Организация: Наша организация

Склад: Основной склад

Валюта: руб.

Искать контрагента в файле:

Искать дату в файле:

Искать в файле номер и дату вх. документа:

Проводить документ:

Создавать счет-фактуру (полученный):

Документ без НДС:

Код выполнения перед записью документа (для программиста): ?

ДокументОбъект.Комментарий = "Документ создан с помощью сервиса распознавания сканов ""Сканы в 1С одним нажатием"""

Здесь вы можете указать значения реквизитов создаваемого документа (заполнять не обязательно)

Здесь вы можете внести алгоритм, который будет выполняться при создании нового документа

Форма настроек программы. Третья вкладка
(версия для управляемых форм)

Форма настроек и параметров

Действия ?

Параметры первой строки и колонок (для файлов Excel) | Настройки создания номенклатуры | Настройки создания документов | Настройки поиска номенклатуры | Прочие параметры

Автоматическое определение данных параметров
Если значение реквизита не заполнено, обработка определяет автоматически

Вид документа: Дата документа: Искать дату в файле

Организация: Тип цен:

Подразделение: Валюта:

Склад: Склад-получате...

Данные контрагента

Искать контрагента в загружаемом файле

Контрагент:

Договор контрагента:

Проводить документ

Искать в файле номер и дату входящего документа

Загружать сумму вознаграждения

Не учитывать НДС Не включать НДС в сумму

Код выполнения перед записью документа (для программиста):

Для работы с создаваемым документом используйте переменную ДокументОбъект. Например:
 "ДокументОбъект.Дата = ТекущаяДата();"

`ДокументОбъект.Комментарий = "Загружено с помощью обработки Сканы в 1С одним нажатием"`

Сохранить и закрыть | Закрыть

Форма настроек программы. Третья вкладка
(версия для обычных форм)

← → Форма настроек и параметров: Сканы в 1С одним нажатием

Сохранить и закрыть | Смотреть видеоруководство по настройке параметров

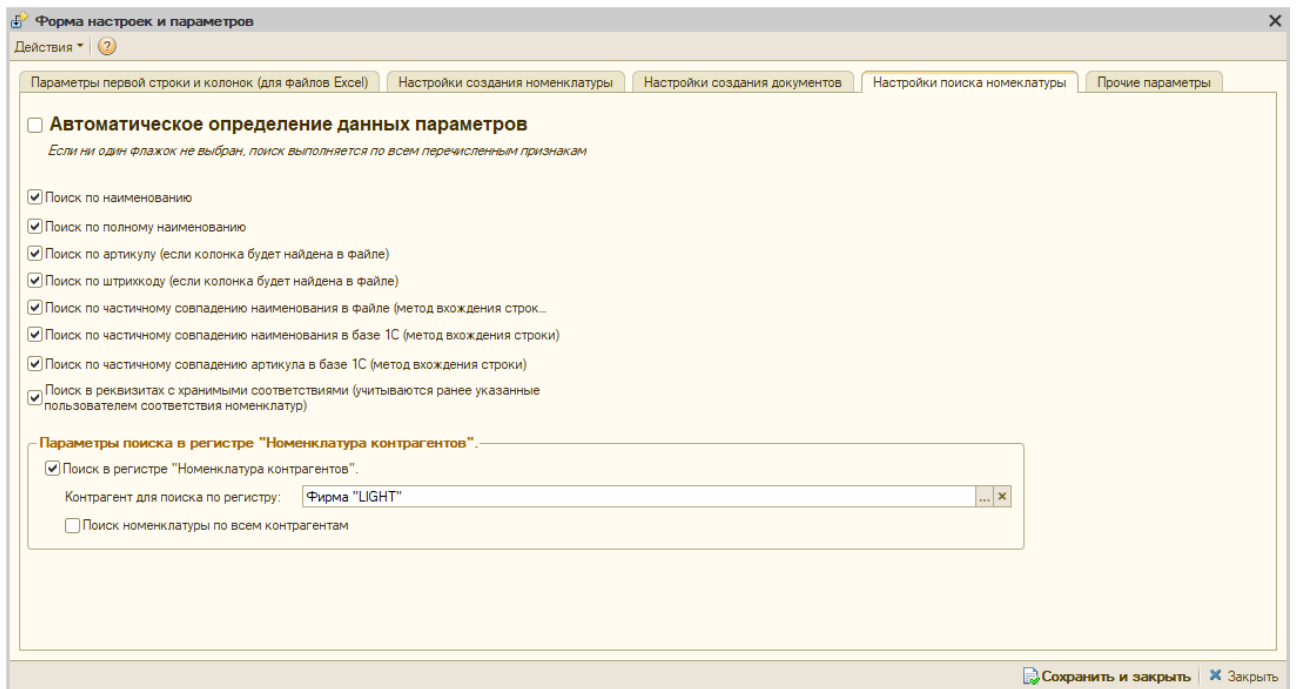
Параметры первой строки и колонок (для файлов Excel) | Настройки создания номенклатуры | Настройки создания документов | Настройки поиска номенклатуры | Прочие параметры | Настройки подключения к эл. почте

Автоматическое определение данных параметров
Если ни один флажок не выбран, поиск выполняется по всем перечисленным признакам

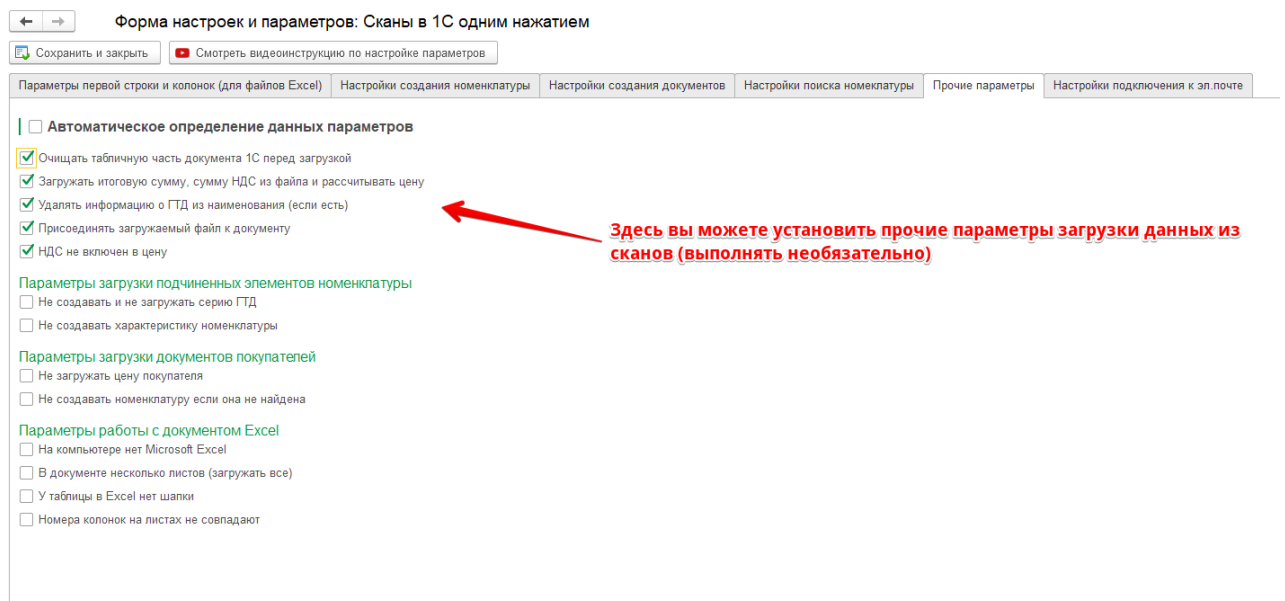
- Поиск по наименованию
- Поиск по полному наименованию
- Поиск по артикулу
- Поиск по штрих коду
- Поиск по частичному совпадению наименования в загружаемом файле (метод вхождения строки)
- Поиск по частичному совпадению наименования в базе (метод вхождения строки)
- Поиск по частичному совпадению артикула в базе (метод вхождения строки)
- Поиск соответствий в номенклатуре контрагентов
- Эвристический поиск по артикулу

В этой вкладке вы можете указать вручную способы поиска вашей номенклатуры в 1с при загрузке данных из сканов (выполнять необязательно, сервис подбирает оптимальный алгоритм поиска самостоятельно)

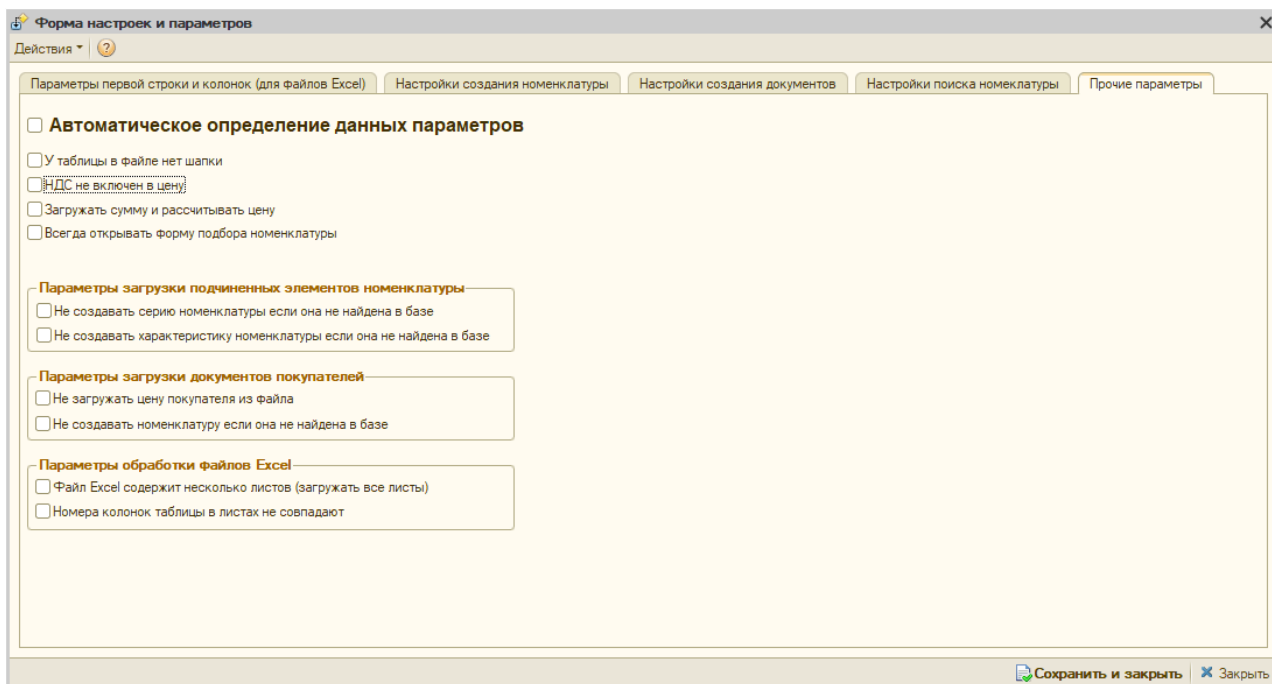
Форма настроек программы. Четвертая вкладка
(версия для управляемых форм)



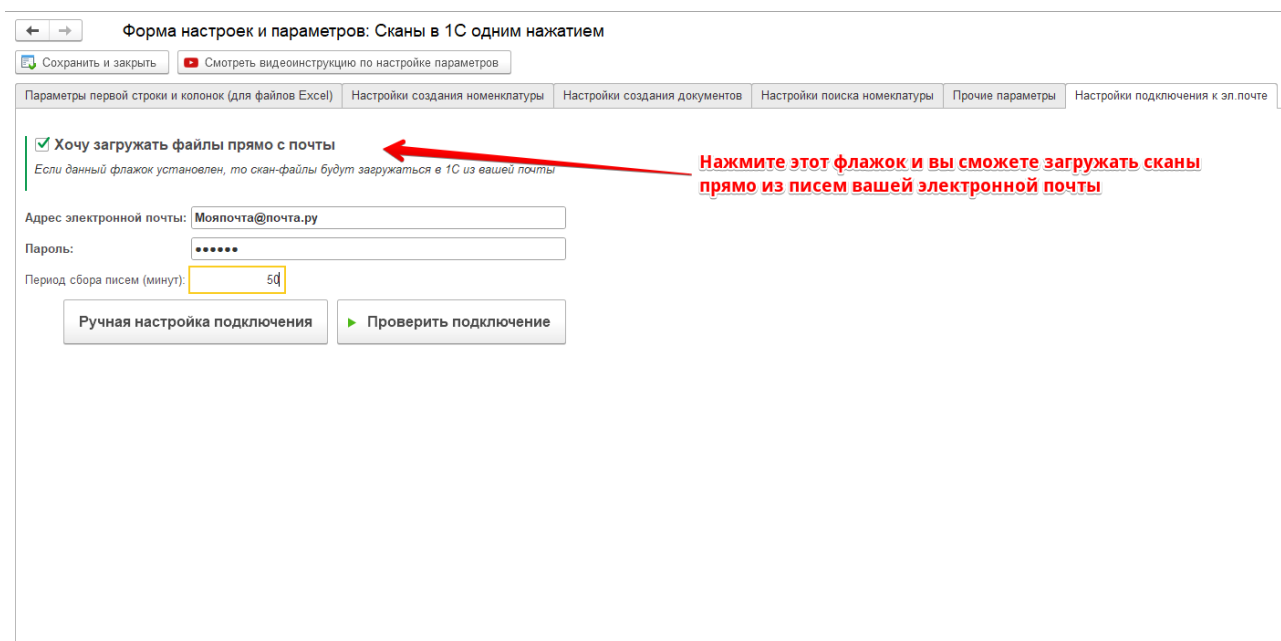
Форма настроек программы. Четвертая вкладка
(версия для обычных форм)



Форма настроек программы. Пятая вкладка
(версия для управляемых форм)



Форма настроек программы. Пятая вкладка
(версия для обычных форм)



Форма настроек программы. Шестая вкладка
(версия для управляемых форм)

Форма подбора соответствия: Сканы в 1С одним нажатием

Минимальный % соответствия:

Файл: v8_5C9_3e.pdf
 Для чего открылась эта форма? ▼

Контрагент для записи соответствия:

Отобразить все загружаемые данные
 Скрыть найденные соответствия

N	Наименование товара (в загружаемом файле)	Наша номенклатура	% соответ-я
1	Манометр ТМ-510Р укв	Манометр 328393 укв.	92
2	Термометр биметаллический БТ-51.211 -40+60С Дк100 L=64 G1/2"	Термометр биметаллический 100 L=64 БТ-51.211 -40	76
3	Ручка шарик. ERICH KRAUSE K-301 Синяя	141243 Ручка шариковая ERICH KRAUSE K-301 Classic. СИНЯЯ, корпус прозрачный, узел 1мм, л...	50
4	Переход ст исп 1 конц 3/4 (Ду25х20) шов РБ	Переход ПВХ GENOVA 1 " на 3/4 " (25-20)	69

Эта форма открывается перед загрузкой данных в 1С. Здесь можно ничего не делать. Просто нажмите "Продолжить"

Здесь вы можете откорректировать распознанные данные

В верхней таблице сейчас выбрана строка, по которой обработка нашла несколько соответствий номенклатуре из загружаемого файла. Вы можете выбрать то соответствие, которое считаете правильным. Просто нажмите на него в таблице ниже.

Код	Артикул	Номенклатура	% соответствия
00-00000137	322323	Манометр 328393 укв.	92
00-00000291	309912	Манометр термозащитен. укв.	92
00-00000235	0000001551	Манометр ТМ-510Р.00 0-1,0МПа механизир.	62

Форма подбора ненайденной номенклатуры
(версия для управляемых форм)

Отобразить все загружаемые данные
 Скрыть найденные соответствия

№	Номенклатура из загружаемого файла	Наша номенклатура	Группа номенклатур...	Артикул	Количество	Сумма	НДС	Единица измерен.
1	Крупа "Геркулес"	Крупа "Геркулес"	Бакалея	Арт56789	5	280,25	Без НДС	кг
2	Крупа гречневая (весовая)	Крупа гречневая (весовая)	Бакалея	Арт89000	5	246,05	Без НДС	кг
3	Крупа манная	Крупа манная	Бакалея	Арт89999	3	139,65	Без НДС	упак
4	Мука блинная	Мутовая мука Vespa DEEPAK, 500гр		M809	2	171	Без НДС	упак
5	Сахарный песок в пачках	Сахарный песок	Бакалея	Арт88888	10	959,5	Без НДС	упак
6	Лимонад			Л90	340	20 930,4	Без НДС	шт
7	Бутылка (возвратная тара)				340	1 020	Без НДС	шт
8	Ящик (возвратная тара)				17	128,52	Без НДС	шт

Объект для записи соответствия:

Контрагент для записи соответствия:

Форма подбора ненайденной номенклатуры
(версия для обычных форм)

← → Форма работы с эл.почтой: Сканы в 1С одним нажатием

▶ Загрузить выбранные файлы 🔄 Получить новые письма ✖ Прервать ⋮ ×

Еще ▾

Письма к обработке

Дата письма	От кого	Тема
28.01.2021 18:35:59	@gmail.com	qwewq
27.01.2021 17:40:51	@gmail.com	212kl12
25.01.2021 20:43:00	@gmail.com	213
25.01.2021 13:24:47	@gmail.com	123
14.01.2021 15:29:08	@gmail.com	Fwd: Подписка на газеты и журналы со скидкой до 30%
14.01.2021 15:00:33	@gmail.com	Fwd: wqwq
14.01.2021 14:59:49	@gmail.com	Fwd: унд

Вложения выбранного письма

Обрабатывать	Название файла	Размер
<input checked="" type="checkbox"/>	Отчет комиссионера № 7 от 28.04.2015.pdf	9 КБ

Текст выбранного письма

Форма для загрузки скан-файлов с эл.почтой
(версия для управляемых форм)

ВОЗМОЖНОСТИ ПРОГРАММЫ

- **Загрузка любых сканов товарных документов.** С помощью базы знаний, заложенной в программу, автоматически определяется тип документа, что позволяет программе самостоятельно выстроить более подходящий алгоритм загрузки и определить таблицу и расположение данных для загрузки в 1С.
- **Загружается только то, что нужно.** Если в таблице загружаемого файла участвуют промежуточные данные, которые не нужно загружать (заголовки, повтор шапки и т.д.), то программа их определит и пропустит при загрузке в 1С.
- **Умный поиск загружаемой номенклатуры в базе.** Программа распознает и ищет номенклатуру в 1С всеми возможными способами: по наименованию, по штрихкоду (если он есть в таблице), по артикулу (если он есть в таблице), по частичному совпадению наименования или артикула, по специальным регистрам 1С и т.д.

- **Любое положение текста в Скан-файле.** Вы можете загружать файлы, отсканированные горизонтально, вертикально или даже не ровно. Программа распознает текст под любым углом.
- **Загрузка нескольких страниц Скан-файла.** Если ваш отсканированный документ имеет несколько страниц и все они находятся в одном файле, то программа это распознает и загрузит всю таблицу со всех страниц в файле.
- **Загрузка нескольких листов Excel.** Программа позволяет загружать документы Excel, при этом данные документы могут содержать несколько заполненных листов. В данном случае таблицы с каждого из них будут объединены в единую таблицу и загружены в 1С. Поиск таблиц в каждом листе происходит автоматически.
- **Возможность ручной настройки соответствия номенклатур.** Если не будет найдена номенклатура в базе, то программа предоставит пользователю возможность указать соответствие номенклатуры. Это действие будет сохранено как правило для дальнейших загрузок. Так же у пользователя будет возможность предварительно проверить загружаемую информацию на правильность распознавания и в случае ошибки откорректировать ее. После данной операции можно повторно запустить поиск номенклатуры.
- **Создание номенклатуры и ее подчиненных справочников.** Если загружается новая номенклатура, то программа создаст новое значение справочника и запишет в него необходимые данные (код, наименование, единица измерения, артикул), а так же создаст штрихкод, серию ГТД, страну происхождения и характеристику номенклатуры если таковые будут найдены в загружаемом документе.
- **Ручная корректировка номера первой строки таблицы и номеров ключевых колонок.** В том случае если вы загружаете файл и таблица в нем имеет сложную структуру программа может неправильно определить положения колонок. Для таких случаев есть возможность ручной корректировки параметров загрузки. Данная система максимально проста, но при этом позволяет сделать гибкую параметризацию по загрузке файлов.
- **Автоматическое определение и загрузка таблицы без шапки.** Как правило, когда покупатели делают заказ, они создают таблицу в свободной форме, более того эта таблица может быть без шапки. В таких случаях программа найдет данные для загрузки с помощью специальных алгоритмов.

- **Огромный набор форматов файлов, которые программа успешно распознает.** Форматы скан-файлов: PDF, DJVU, DOC, BMP, JPEG, JPG, GIF, PNG, MAC, PSD, TIFF и т.д. Форматы файлов Excel: XLS, XLSX. Форматы текстовых файлов (DOC, DOCX, RTF, ODT, HTML, HTM и т.д.);
- **Возможность внесения своих доработок.** В программе есть возможность вносить свои доработки (функционал для программиста), которые будут выполняться перед записью документа или номенклатуры. Данные доработки вы можете внести в форме параметров и настроек.
- **Автоматическое создание документа в 1С.** Программа сама создаст новый документ и заполнит его вместо Вас. При заполнении программа опирается на данные по умолчанию, данные в скан-файле и данные, которые вы можете указать в параметрах загрузки (параметры указывать необязательно).
- **Прикрепляет сканы к созданным документам.** После создания документа в 1С программа сама прикрепит файла скана, на основании которого он был создан. Данный функционал можно включить в параметрах программы (кнопка "Параметры" -> вкладка "Прочие параметры" -> флажок "Присоединять файл к документу").
- **Модуль работы с эл.почтой.** У вас много разных поставщиков и покупателей, которые присылают вам разные товарные документы на почту и их нужно обрабатывать в 1С? Тогда этот модуль поможет вам автоматизировать этот процесс. В режиме загрузки документов из почты вам нужно просто выбрать вложения в письмах, которые необходимо загрузить. Все остальное программа сделает за вас.

ОПИСАНИЕ АЛГОРИТМА ПОИСКА НОМЕНКЛАТУРЫ ИЗ СКАН-ФАЙЛА В 1С

Поиск номенклатуры происходит в несколько этапов:

Первый этап - поиск по точному совпадению. На этом этапе в случае нахождения в файле штрихкодов или артикулов, программа ищет номенклатуру по полному соответствию одного из этих реквизитов, т.к. в большинстве случаев они являются идентификаторами справочника, но при этом обработка предварительно проверяет качество (длину и содержимое) штрихкода и артикула в загружаемом файле и если они соответствуют требованиям, то происходит поиск по ним.

Второй этап - состоит из поиска по реквизитам наименований в базе (наименование, полное наименование).

Третий этап – поиск в номенклатуре контрагентов. Поиск номенклатуры происходит по справочнику (в некоторых базах 1С это регистр сведений) «Номенклатура контрагентов» в разрезе контрагента, который указан в файле. В этом справочнике так же программа производит поиск по артикулу контрагента или наименованию.

Четвертый этап - последний. Программа производит поиск по вхождению строки в файле и наоборот (номенклатура из файла в 1С и номенклатура из 1С в файле). Поиск по вхождению настроен для реквизита "Наименование" и "Артикул", опять же здесь тоже учитывается минимальная длина значения для поиска.

Есть еще пятый этап поиска – эвристический поиск по артикулу. Производит поиск по неточному совпадению артикула, а также ищет артикул в наименовании. По умолчанию он отключен, так как не дает достаточную точность поиска соответствий номенклатуры.

Любой из данных этапов можно отключить в параметрах загрузки (вкладка "Настройка поиска номенклатуры"), так же как и создание не найденной номенклатуры.

ПРЕИМУЩЕСТВА ПО СРАВНЕНИЮ С ЭДО И ПРОГРАММАМИ-АНАЛОГАМИ:

- 1. ПРОСТЕЙШИЙ ИНТЕРФЕЙС.** Только два обязательных поля (путь к файлу, документ 1С для загрузки данных из файла) и кнопка "Распознать и загрузить".
- 2. ОГРОМНАЯ БАЗА ЗНАНИЙ.** В обработке заложена база знаний, позволяющая распознавать и загружать любые товарные документы.
- 3. МОЩНЫЙ МЕХАНИЗМ ПОИСКА НОМЕНКЛАТУРЫ.** Поиск номенклатуры в 1С всеми возможными способами: по артикулу, по штрихкоду, по наименованию, по спец.регистрам и т.д.
- 4. ВЫСОКАЯ ТОЧНОСТЬ РАСПОЗНАВАНИЯ.** Благодаря самому современному подходу к OCR-преобразованиям изображений, вероятность успешного распознавания данных стремится к 100%. Программа может уловить поток данных даже с нечетко сфотографированного документа.
- 5. НИЗКАЯ ЦЕНА.** Самая низкая цена за 1 распознавание среди аналогичных программ. Оплата происходит за файл целиком, а не за страницы.
- 6. ТЕХ.ПОДДЕРЖКА ОТ РАЗРАБОТЧИКА РЕШЕНИЯ** Техподдержка, непосредственно от автора программы.
- 7. БЕССРОЧНАЯ ЛИЦЕНЗИЯ.** Нет ограничений на период использования и количество рабочих мест. Приобретая пакет загрузок, вы можете использовать данную программу неограниченный период времени и на неограниченном количестве рабочих мест.
- 8. ПОИСК КОНТРАГЕНТА, ДАТЫ И НОМЕРА ДОКУМЕНТА.** Автоматически может найти значения реквизитов шапки документов (контрагент, дата, номер, режим НДС и т.д.).
- 9. АВТОЗАПОЛНЕНИЕ ДОКУМЕНТА.** Не только загружает данные из файла, но и заполняет табличную часть 1с аналитикой: проставляет счета учета, статьи затрат, суммы (НДС, вознаграждений) и т.д.

10. ОПЛАТА ЗА ФАЙЛ, А НЕ ЗА СТРАНИЦЫ. Приобретая пакет загрузок, вы платите только за файл. Сколько в нем страниц - не важно. После распознавания и загрузки файла из нескольких страниц у вас с баланса будет списан только 1 файл!

11. Не требует подписки ИТС.

ВИДЕОПРИМЕРЫ РАБОТЫ С ПРОГРАММОЙ

https://www.youtube.com/watch?v=8_nJf5BuxUM&t – Как запустить программу «Сканы в 1С одним нажатием».

<https://www.youtube.com/watch?v=i0q83SizvKA&t> – пример загрузки скана УПД с помощью программы «Сканы в 1С одним нажатием».

<https://www.youtube.com/watch?v=ykzhUgDJZPc> – пример загрузки сканов документов из ЭДО в 1С с помощью программы «Сканы в 1С одним нажатием».

<https://www.youtube.com/watch?v=zMrbL6OLc8s> - пример загрузки скана ТОРГ-12 в 1С с помощью программы «Сканы в 1С одним нажатием».

<https://www.youtube.com/watch?v=4JFI7SPEJi4&t> – Инструкция по работе с формой ручной настройки параметров.

ОПИСАНИЕ ПРОГРАММЫ ПО ВЕРСИЯМ КОНФИГУРАЦИЙ

СКАНЫ В 1С ОДНИМ НАЖАТИЕМ. Распознавание и загрузка (версия для УТ11.хх, КА2.хх, ERP2.хх). Версия программы для работы в конфигурациях 1С: "Управление торговлей 11.хх", "Комплексная автоматизация 2.хх", "ERP Управление предприятием 2.хх".

Документы 1С, в которые происходит загрузка данной версией программы:

- Заказ поставщику;
- Заказ клиента;
- Поступление (приобретение) товаров и услуг;
- Реализация товаров и услуг
- Отчет комиссионера о продажах;
- Отчет комитенту о продажах товаров;
- Отчет о розничных продажах;
- Перемещение товаров;
- Списание недостач товаров;
- Оприходование излишков товаров;
- Возврат товаров поставщику;
- Возврат товаров от клиента;
- Установка цен номенклатуры.

СКАНЫ В 1С ОДНИМ НАЖАТИЕМ. Распознавание и загрузка (версия для БП3.хх, УХ3.хх).

Версия программы для работы в конфигурации "Бухгалтерия предприятия 3.хх", "Управление холдингом 3.хх".

Документы 1С, в которые происходит загрузка данной версией программы:

- Поступление товаров и услуг;
- Реализация товаров и услуг;
- Отчет комиссионера о продажах;
- Отчет комитенту о продажах товаров;
- Отчет о розничных продажах;
- Перемещение товаров;
- Оприходование товаров;
- Списание товаров;
- Возврат товаров поставщику;
- Возврат товаров от покупателя;
- Счет на оплату покупателю;
- Счет на оплату поставщика.

СКАНЫ В 1С ОДНИМ НАЖАТИЕМ. Распознавание и загрузка (версия для УТ 10.хх, УТП2.хх, КА 1.хх, УПП1.хх).

Версия программы для работы в конфигурациях 1С: "Управление торговлей 10.хх", "Управление торговым предприятием для Казахстана 2.хх", "Комплексная автоматизация 1.хх", "Управление производственным предприятием 1.хх", "Управление производственным предприятием для Казахстана 1.хх".

Документы 1С, в которые происходит загрузка данной версией программы:

- Поступление товаров и услуг;
- Реализация товаров и услуг;
- Заказ поставщику;
- Заказ покупателя;
- Отчет комиссионера о продажах;
- Отчет комитенту о продажах товаров;
- Отчет о розничных продажах;
- Перемещение товаров;
- Оприходование товаров;
- Списание товаров;
- Возврат товаров поставщику;
- Возврат товаров от покупателя;
- Счет на оплату покупателю;
- Счет на оплату поставщика.
- Установка цен номенклатуры;
- Установка цен номенклатуры контрагентов;

СКАНЫ В 1С ОДНИМ НАЖАТИЕМ. Распознавание и загрузка (версия для БП2.хх).

Версия программы для работы в конфигурации 1С: "Бухгалтерия предприятия 2.хх".

Документы 1С, в которые происходит загрузка данной версией программы:

- Поступление товаров и услуг;
- Реализация товаров и услуг;
- Оприходование товаров;

- Списание товаров;
- Счет на оплату покупателю;
- Счет на оплату поставщика.

СКАНЫ В 1С ОДНИМ НАЖАТИЕМ. Распознавание и загрузка (версия для УНФ 1.хх, Автосервис 1.хх).

Версия программы для работы в конфигурациях 1С: "Управление небольшой (нашей) фирмой 1.хх", "Автосервис 1.хх".

Документы 1С, в которые происходит загрузка данной версией программы:

- Заказ покупателя;
- Заказ поставщику;
- Оприходование запасов;
- Перемещение запасов;
- Приходная накладная;
- Расходная накладная;
- Счет на оплату;
- Счет на оплату (полученный).
- Отчет комиссионера;
- Отчет комитенту;

СКАНЫ В 1С ОДНИМ НАЖАТИЕМ. Распознавание и загрузка (версия для Розницы 2.хх).

Версия программы для работы в конфигурации 1С: "Розница 2.хх".

Документы 1С, в которые происходит загрузка данной версией программы:

- Заказ покупателя;
- Заказ поставщику;
- Поступление товаров и услуг;
- Реализация товаров и услуг;
- Возврат товаров поставщику;
- Возврат товаров от покупателя;
- Отчет о розничных продажах;
- Счет на оплату (полученный);
- Отчет комиссионера;
- Отчет комитенту;
- Установка цен.

СКАНЫ В 1С ОДНИМ НАЖАТИЕМ. Распознавание и загрузка (версия для Далион.Управление магазином 1.2-2.хх).

Версия программы для работы в конфигурации 1С: "Далион.Управление магазином 2.хх".

Документы 1С, в которые происходит загрузка данной версией программы:

- Ввод остатков товаров;
- Возврат товаров поставщику;
- Возврат товаров от покупателя;
- Заказ поставщику;
- Отгрузка товаров со склада;
- Отчет кассовой смены;

- Отчет комитенту о продажах;
- Перемещение товаров;
- Приходная накладная;
- Расходная накладная;
- Резервирование товаров;
- Списание товаров;
- Счет на оплату;
- Установка цен номенклатуры поставщика.

СКАНЫ В 1С ОДНИМ НАЖАТИЕМ. Распознавание и загрузка (версия для Альфа-Авто ред.4.xx-5.xx).

Версия для работы в конфигурации 1С: "Альфа-Авто 4.xx-5.xx".

Документы 1С, в которые происходит загрузка данной версией программы:

- Ввод остатков товаров;
- Возврат от покупателя;
- Возврат поставщику;
- Заказ покупателя;
- Заказ поставщику;
- Отчет комиссионера;
- Отчет комитенту;
- Перемещение товаров;
- Поступление товаров;
- Переоценка;
- Реализация товаров;
- Списание товаров;
- Счет на оплату;
- Счет от поставщика.

ТРЕБОВАНИЯ К ЗАГРУЖАЕМЫМ ДОКУМЕНТАМ

1. Шрифт черный, фон белый. Для достижения высокого уровня распознавания необходимо прикреплять сканы документов, но так же допускается прикрепление фото документа. Во втором случае, если вы фотографируете на телефон, фото должно получиться четким и как можно более ярким. Здесь все просто: текст должен быть отчетливо виден, он должен четко прослеживаться, а фон (бумага) должен быть белым, либо не сильно затемненным. Никаких помех, теней и засветов быть не должно.

Примеры правильных и неправильных скан-файлов:

ООО "Техника-Контраст" ИНН 772603428, ОГРН 772601772, 117838, Москва, Черемушкинский бульвар, д. 10, корп. 1, тел.: 8 (495) 777-77-77, р/с 40702910300030002525, в ОАО "Сбербанк России", БИК 04452525, к/с 30101810300000000311, ОГРН 772603428, ОГРН 772601772, 117838, Москва, Черемушкинский бульвар, д. 10, корп. 1, тел.: 8 (495) 777-77-77, р/с 40702910300030002525, в ОАО "Сбербанк России", БИК 04452525, к/с 30101810300000000311

Грузополучатель: ООО "Зенит" ИНН 503045257, ОГРН 503002011, 141200, Московская область, г. Пушкино, 2-ой фабричный проезд, 10, тел.: (4232) 58-86-45, р/с 40702910300030002525, в ОАО "ОТП Банк", БИК 04428311, к/с 30101810300000000311

Поставщик: ООО "Техника-Контраст" ИНН 772603428, ОГРН 772601772, 117838, Москва, Черемушкинский бульвар, д. 10, корп. 1, тел.: 8 (495) 777-77-77, р/с 40702910300030002525, в ОАО "Сбербанк России", БИК 04452525, к/с 30101810300000000311

Плательщик: ООО "Зенит" ИНН 503045257, ОГРН 503002011, 141200, Московская область, г. Пушкино, 2-ой фабричный проезд, 10, тел.: (4232) 58-86-45, р/с 40702910300030002525, в ОАО "ОТП Банк", БИК 04428311, к/с 30101810300000000311

Основание: Договор №18 от 10.01.2012

Итого: 8,000 X 87 250,00 X 87 250,00

№-порядка по договору	Товар, наименование, характеристика, сорт, артикул товара	Единица измерения	Вид упаковки	Кол-во в упаковке	Масса брутто	Кол-во шт (вес нетто)	Цена, руб. кол.	Сумма без НДС, руб. кол.	Сумма с НДС, руб. кол.	НДС, ставка, %	Сумма с НДС, руб. кол.		
												1	2
1	Газовая плита Ardo A 554 06 X	шт	796		1,000	15 730,00	15 730,00	15 730,00	15 730,00	Без НДС	-	15 730,00	
2	Газовая плита Ardo A 554 V 06 W	шт	796		1,000	15 990,00	15 990,00	15 990,00	15 990,00	Без НДС	-	15 990,00	
3	Газовая плита Ardo A 554 V 06 X	шт	796		1,000	16 850,00	16 850,00	16 850,00	16 850,00	Без НДС	-	16 850,00	
4	Стиральная машина Inovart IW8 5083	шт	796		1,000	9 470,00	9 470,00	9 470,00	9 470,00	Без НДС	-	9 470,00	
5	Стиральная машина Inovart IW8 5103	шт	796		1,000	9 870,00	9 870,00	9 870,00	9 870,00	Без НДС	-	9 870,00	
6	Кондиционер Beipenta KD 36V245	шт	796		1,000	19 340,00	19 340,00	19 340,00	19 340,00	Без НДС	-	19 340,00	
Итого:							8,000	X	87 250,00	X		87 250,00	

Форма по ОКД 0330212

по ОКПО 73051555

Вид деятельности по ОКДП 73051844

по ОКПО 73051555

по ОКПО 73051844

по ОКПО 73051844

номер ДВТ

номер ДВТ

Вид операции

ООО "Техника-Контраст" ИНН 772603428, ОГРН 772601772, 117838, Москва, Черемушкинский бульвар, д. 10, корп. 1, тел.: 8 (495) 777-77-77, р/с 40702910300030002525, в ОАО "Сбербанк России", БИК 04452525, к/с 30101810300000000311, ОГРН 772603428, ОГРН 772601772, 117838, Москва, Черемушкинский бульвар, д. 10, корп. 1, тел.: 8 (495) 777-77-77, р/с 40702910300030002525, в ОАО "Сбербанк России", БИК 04452525, к/с 30101810300000000311

Грузополучатель: ООО "Зенит" ИНН 503045257, ОГРН 503002011, 141200, Московская область, г. Пушкино, 2-ой фабричный проезд, 10, тел.: (4232) 58-86-45, р/с 40702910300030002525, в ОАО "ОТП Банк", БИК 04428311, к/с 30101810300000000311

Поставщик: ООО "Техника-Контраст" ИНН 772603428, ОГРН 772601772, 117838, Москва, Черемушкинский бульвар, д. 10, корп. 1, тел.: 8 (495) 777-77-77, р/с 40702910300030002525, в ОАО "Сбербанк России", БИК 04452525, к/с 30101810300000000311

Плательщик: ООО "Зенит" ИНН 503045257, ОГРН 503002011, 141200, Московская область, г. Пушкино, 2-ой фабричный проезд, 10, тел.: (4232) 58-86-45, р/с 40702910300030002525, в ОАО "ОТП Банк", БИК 04428311, к/с 30101810300000000311

Основание: Договор №18 от 10.01.2012

Итого: 8,000 X 87 250,00 X 87 250,00

№-порядка по договору	Товар, наименование, характеристика, сорт, артикул товара	Единица измерения	Вид упаковки	Кол-во в упаковке	Масса брутто	Кол-во шт (вес нетто)	Цена, руб. кол.	Сумма без НДС, руб. кол.	Сумма с НДС, руб. кол.	НДС, ставка, %	Сумма с НДС, руб. кол.		
												1	2
1	Газовая плита Ardo A 554 06 X	шт	796		1,000	15 730,00	15 730,00	15 730,00	15 730,00	Без НДС	-	15 730,00	
2	Газовая плита Ardo A 554 V 06 W	шт	796		1,000	15 990,00	15 990,00	15 990,00	15 990,00	Без НДС	-	15 990,00	
3	Газовая плита Ardo A 554 V 06 X	шт	796		1,000	16 850,00	16 850,00	16 850,00	16 850,00	Без НДС	-	16 850,00	
4	Стиральная машина Inovart IW8 5083	шт	796		1,000	9 470,00	9 470,00	9 470,00	9 470,00	Без НДС	-	9 470,00	
5	Стиральная машина Inovart IW8 5103	шт	796		1,000	9 870,00	9 870,00	9 870,00	9 870,00	Без НДС	-	9 870,00	
6	Кондиционер Beipenta KD 36V245	шт	796		1,000	19 340,00	19 340,00	19 340,00	19 340,00	Без НДС	-	19 340,00	
Итого:							8,000	X	87 250,00	X		87 250,00	

Форма по ОКД 0330212

по ОКПО 73051555

Вид деятельности по ОКДП 73051844

по ОКПО 73051555

по ОКПО 73051844

номер ДВТ

номер ДВТ

Вид операции

2. Доступ в интернет. Загружаемый скан-файл отправляется на специальный сервер для программы документов. Он не хранится и не передается третьим лицам, а временно загружается для распознавания текста. После распознавания данных ваш документ сразу удаляется с нашего сервера. Сервер доступен 24 часа в сутки и работает на стабильном отказоустойчивом оборудовании.

В случае если файл соответствует требованиям, но не загрузится или загрузится, но не так как нужно, то для успешного результата можно просто вручную подкорректировать параметры в настройках программы, либо обратиться в техподдержку за помощью (услуга бесплатна, действует для всех покупателей). Услуга технической поддержки оказывается оперативно и непосредственно разработчиком решения. Как показывает практика, абсолютное большинство файлов успешно распознаются и загружаются в автоматическом режиме.

Так же хотелось бы предупредить, что программа в некоторых случаях может поставить ненужный пробел или распознать неправильно символ. Данный момент дорабатывается и со временем будет исправлен, более того, программа перед загрузкой в документ 1С предоставляет пользователю возможность проверить и откорректировать загружаемые данные.

СОВМЕСТИМОСТЬ С КОНФИГУРАЦИЯМИ 1С8.2-8.3

1. Управление торговлей 10.хх-11.хх;
2. Управление производственным предприятием 1.хх;
3. Комплексная автоматизация 1.хх-2.хх;
4. Бухгалтерия предприятия 2.хх-3.хх;
5. Розница 2.хх-3.хх;
6. ERP Управление предприятием 2.хх;
7. Управление небольшой/нашей фирмой 1.хх-3.хх;
8. Альфа-авто 4.хх-5.хх;
9. Далион. Управление магазином 2.хх.
10. Управление холдингом 3.хх.

ДОПОЛНИТЕЛЬНЫЕ СВЕДЕНИЯ

- Программа имеет частично-закрытый исходный код (недоступен модуль объекта, но есть возможность доработки через форму программы "Параметры").

- Не гарантируется успешный результат распознавания при загрузке больших скан-файлов (от 50 страниц и более). Данные скан-файлы рекомендуется разбивать на несколько файлов.

- Любые доработки по вашему желанию выполняются нашими специалистами после приобретения часов программирования. О количестве необходимых часов для реализации ваших задач по доработке вы можете уточнить по эл.почте, либо позвонив нам. Вы также можете самостоятельно доработать решение с помощью соответствующих полей для редактирования кода в параметрах программы.

- Баланс загрузок не имеет срока действия (при пополнении баланса загрузок вы можете его использовать неограниченный период времени до того момента пока он не станет нулевым).

- Срок бесплатной поддержки пользователей - 1 и более месяцев с момента пополнения баланса загрузок (зависит от количества приобретаемых загрузок).

- Обновление до новой версии происходит бесплатно и не зависит от периода тех.поддержки. Для обновления программы просто скачайте в разделе [СКАЧАТЬ БЕСПЛАТНО](#) нужную вам версию и замените действующую программу на новую. В случае если у вас устаревшая платформа 1С (8.3.6 и ранее) для работы программы возможно потребуются MS Office, установленный на компьютере с базой 1С (в случае клиент-серверной архитектуры версии на управляемых формах - на сервере 1С).

- Нет ограничений на период использования и на количество рабочих мест. При пополнении баланса вы приобретаете количество загрузок. Сколько компьютеров будет использовать программу, в каких базах будут загружаться файлы и какой период времени - не имеет значения.

ВОПРОСЫ И ОТВЕТЫ

Что такое баланс загрузок?

Баланс загрузок - это количество файлов, которые вы можете загрузить. Оплачивая их, вы получаете определенный лимит данных операций. Баланс загрузок вы всегда можете видеть в главной форме программы. Так же чтобы обновить эту информацию нажмите в правом верхнем углу программы кнопку "Еще" и далее "Обновить информацию о балансе".

Ошибка "Нарушение прав доступа" при открытии программы в 1С. Что делать?

У вас не хватает прав на использование внешних обработок в 1С. Вы можете обратиться к специалисту, обслуживающему вашу 1С или исправить проблему самостоятельно, если вы имеете права администрирования 1С. Для этого вам необходимо открыть Конфигуратор, в главном меню выбрать: "Администрирование -> Пользователи". Далее выбрать двойным щелчком своего пользователя и перейти на закладку "Прочие". Найти в списке пункт "Интерактивное открытие внешних отчетов и обработок" и поставить напротив него галочку. Нажать "ОК".

Бывают случаи, когда в наших документах сумма не равна значению "количество*цена". Разница может быть в копейках из-за округления или скрытых скидок/наценок. Учитывает ли это ваша программа?

Да, такой момент учтен. В этом случае нужно загружать сумму и рассчитывать зависимые цены исходя из нее. Просто в параметрах нажмите флажок "Загружать сумму и рассчитывать цену" (пятая вкладка). Так же если НДС в цену не включен рекомендую поставить флажок "НДС не включен в цену" (в этой же вкладке).

Есть ли у вас ознакомительная (демо) версия?

Да. Вы можете бесплатно [скачать](#) нужную вам версию программы и в появившемся окне нажать "Хочу попробовать демо-версию". Ограничения демо-режима:

- Количество загружаемых файлов не более 10;
- Количество загружаемых строк из файла не более 5;
- Размер скан-файла не более 5 Мб;
- Скорость распознавания снижена (в первую очередь распознаются файлы от клиентов с пополненным балансом).

ОШИБКА ПРИ ЗАПУСКЕ ПРОГРАММЫ В 1С. РЕШЕНИЕ

Если при запуске программы в 1С возникает ошибка "Нарушение прав доступа" или "Установлен безопасный режим. Выполнение операции запрещено", используйте решение, описанное в данном видео: <https://www.youtube.com/watch?v=Jyl0bnt26fs&t>